

## DRUGO TRIMESEČJE

### 3. ULTRAZVOK - 3D/4D MORFOLOGIJA

Morfologija je celostna ocena stanja ploda z napovedjo razvoja v naprej. Natančno ocenimo glavo in možgane, hrbtenico, obraz, prsni koš in srce, trebuh s prebavili in sečila, nogice, rokice, spolovilo, popkovnico, plodovnico in posteljico.

**3D/4D morfologija dodatno oceni morebitne nepravilnosti obraza, možganov ali hrbtenice ter vedenjske vzorce bodočega otročka.** S prikazom obraza izključimo možnosti razcepa ustnic in/ali trdega neba. Ustnice so popolnoma razvite, obrazek postaja okrogel. Oči so še zaprte.

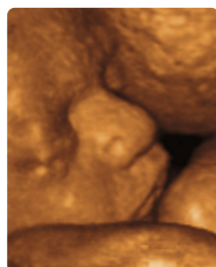
Vedenjski vzorci ploda so zelo raznoliki. Opazujemo premike in izraze obraza. Zaznamo različno vedenjsko mimiko: blage nasmehi, odpiranje ust in zehanje, požiranje, mrščenje, sesanje palca. Od 24. tedna dalje buden plod dobro zaznava zvoke in se na glasove odzove z iztegom rok ali nog.

- **Priporočeni čas za pregled je od 20. do 26. tedna.**

### 4. ULTRAZVOK - TVEGANJE ZA PREZGODNJI POROD

Ob sumu na grozeči prezgodnji porod nosečnici vaginalno izmerimo dolžino materničnega vratu in napovemo možnost morebitnega prezgodnjega poroda.

- **Priporočeni čas za pregled je od 20. do 26. tedna.**



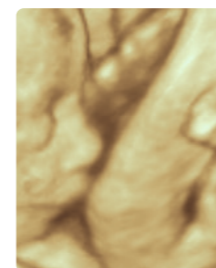
## TRETJE TRIMESEČJE

### 5. ULTRAZVOK - RAST IN OCENA TEŽE

V tretjem trimesečju preverjamo rast in razvoj v zadnjih mesecih ter napovemo pričakovano težo otroka ob porodu.

Ob sumu na zaostajanje v rasti izmerimo pretok krvi v popkovnici, ocenimo delovanje posteljice, količino plodovnice, plodovo premikanje. Ob premajhni teži ploda, ki lahko pomeni nevarnost za zaplete do poroda, priporočimo pogostejše kontrole. Podobno ravnamo ob ugotovljeni preveliki teži ploda, saj tudi ta lahko povzroči možne zaplete med porodom.

- **Priporočeni čas za pregled je od 32. tedna do poroda.**



## PO PORODU

### 6. ULTRAZVOK - OCENA MATERNICE

6 tednov po porodu mamica opravi **poporodni pregled**. Če posumimo na nepravilno okrevanje, se opravi tudi ginekološki ultrazvok. Iščemo morebitne ostanke posteljice v maternici, ki povzročajo večjo in daljšo krvavitev od običajne čišče. Kadar je potrebno, se odločimo za dodatno zdravljenje.

#### Diagnostični center STRAH

Slamnikarska ulica 3a, 1230 Domžale

E: narocanje@dcstrah.si

M: +386 (0) 51 636 000

T: +386 (0) 590 636 00



## Ultrazvočne preiskave v času nosečnosti

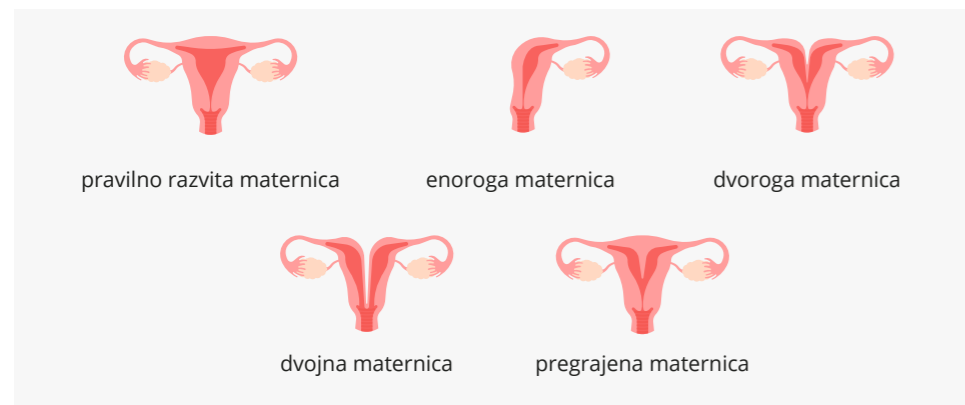


## PRED NOSEČNOSTJO

bi morda pred nosečnostjo, prvo, drugo, tretje trimeseje in po porodu dali z vejo pisavo? bi se bolj videlo?

### 3D ULTRAZVOK MATERNICE

Pred zanositvijo, po spontanem splavu, prezgodnjem porodu ali rojstvu prelahkega otroka priporočamo 3D vaginalni ultrazvok. Maternica je lahko pravilno razvita, takrat zapletov ne pričakujemo. Nepravilna je enoroga, dvoroga, dvojna ali pregrajena maternica in lahko usodno vpliva na nosečnost. Nekatera stanja je potrebno pred zanositvijo operirati.



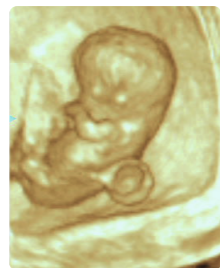
## PRVO TRIMESEČJE

Vsi ultrazvoki v nosečnosti so varni, nimajo škodljivih učinkov, zato jih lahko ponavljamo.

### 1. ULTRAZVOK - POTRDITEV NOSEČNOSTI

S prvim ultrazvokom potrdimo nosečnost, določimo predvideni dan poroda in napovemo razvoj v naprej. Preverimo, ali v maternici leži gestacijska vrečka z enim ali več plodov. Srčne utripe zaznamo od 6. tedna.

- **Priporočeni čas za pregled je od 5. do 11. tedna.**



### 2. ULTRAZVOK - ZGODNJA MORFOLOGIJA IN NUHALNA SVETLINA, DVOJNI HORMONSKI TEST

**Zgodnja morfologija** je ocena razvoja ploda po posameznih organih. Pregledamo glavico, možganske strukture, hrbtenico. Pri obrazu določimo nosno kost in čeljustnici. V prsnem košu izmerimo srčni utrip. Plod že požira plodovnico, zato je želodec viden. Sprednja trebušna stena mora biti zaprta. V trebuhu vidimo tudi plodov mehur. Ocenimo dolge kosti rok in nog ter opazujemo gibanje otročička.

**Nuhalna svetlina** - NS je razdalja med hrbtenico in kožo na plodovem zatilju. Ko jo izmerimo, lahko določimo tveganje za Downov sindrom (DS), ki je najpogostejša kromosomska nepravilnost pri človeku. Žal povzroča duševno prizadetost otroka.

Majhna NS pomeni nizko tveganje za Downov sindrom. Izvid postane sumljiv, če je NS velika. Takrat izračunamo povečano tveganje za DS. Na osnovi starosti nosečnice, NS in prisotni nosni kosti odkrijemo do 80% plodov z DS.

- **Priporočeni čas za pregled je od 12. do 14. tedna.**

**Dvojni hormonski test (DHT)** - na osnovi ultrazvočnega pregleda in DHT odkrijemo več plodov z DS - do 90%. Nosečnici odvzamemo kri za določitev 2 hormonov -  $\beta$ -HCG in PAPP-A.

Priporočamo, da kri odvzamemo vsaki nosečnici ob ali pred ultrazvočnim pregledom.



### NIFTY TEST - NEINVAZIVNA PREISKAVA IZ KRVI NOSEČNICE

NIFTY by GenePlanet test odkrije **najpogostejše kromosomske napake pri plodu z zanesljivostjo, višjo od 99%**. Je varen, zanesljiv in uporaben pri enojčkih ali dvojčkih. Izvemo lahko tudi spol otroka.

Test lahko opravi vsaka nosečnica, ki si želi mirno nosečnost, nosečnica z visokim tveganjem za DS, starejša od 37 let, kadar je bil DS ugotovljen v predhodni nosečnosti ali med sorodniki, po IVF postopkih z lastno ali donirano jajčno celico.

Potreben je le preprost odvzem krvi nosečnice. Plodova DNA prehaja v njen krvni obtok in tako lahko določimo kromosome otročička.

V Diagnostičnem centru Strah smo opravili prvo slovensko raziskavo o odkrivanju kromosomskih napak z NIFTY testom in smo na to posebej ponosni. Zato z **veseljem svetujemo najboljše možnosti za vsako nosečnico.**



**ZAUPANJA VREDEN**



**NATANČEN**



**VAREN**



**ENOSTAVEN**

TO SLIKO MORAMO ZAMENJATI, POŠLJEM ENO